

P.I.U. - PARTENARIATI PER L'INNOVAZIONE IN UMBRIA

Caratteristiche tecniche e funzionali





Obiettivi del Portale

Dare all'utente registrato uno strumento rapido ed efficace per la consultazione e l'inserimento delle innovazioni

L'utente (da qui in poi considerato nell'accezione di consulenti, centri di ricerca, imprese agroalimentari e imprese agricole) ha la possibilità di effettuare ricerche avanzate, chiedere l'inserimento del proprio progetto, della propria richiesta o offerta d'innovazione.

Essere il punto di riferimento per l'incontro di aziende, centri di ricerca e consulenti disposti ad iniziare un progetto in rete

Il database delle aziende censite all'interno del portale rappresenta un'importante banca dati che fa da base alla costruzione di network che ha l'obiettivo di collaborare nell'ambito dell'innovazione nel settore agricolo e agroalimentare.



Area riservata

Area protetta da nome utente e password assegnati durante la fase di registrazione dell'utente



Cosa può fare l'utente registrato

- Accedere alla **ricerca intelligente**
- Inserire un progetto, un brevetto o una startup nella **Vetrina dell'Innovazione**.
- Inserire una **richiesta di innovazione**, ossia una problematica per cui si cerca una soluzione.
- Offrire e proporre la **propria innovazione**
- Cercare delle aziende per la **creazione di un network**
- Modificare i suoi dati personali



La ricerca intelligente

Ricerca avanzata che viene eseguita su alcuni parametri individuati all'interno del database delle Innovazioni

[Home](#) / [Ricerca Intelligente](#)

Ricerca Intelligente

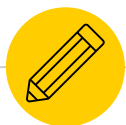
Questa sezione consente di fare una ricerca mirata in base ai criteri di selezione tra i progetti di innovazione che sono stati caricati nel portale.

Testo libero

Area Geografica

Parole chiave (separate da ";")

[Il mio profilo](#)[Ricerca intelligente](#)[Le mie richieste e offerte di Innovazione](#)[Inserire un progetto in vetrina](#)[Richiedere un'innovazione](#)[Offrire un'innovazione](#)[Networking](#)[Modifica i miei dati](#)[Esci](#)



Inserire un progetto in vetrina

L'utente registrato può proporre la pubblicazione di un suo progetto, brevetto o startup compilando il modulo online.

Inserire un progetto in vetrina

Compila i campi di descrizione ed inserisci il tuo progetto che verrà valutato e successivamente inserito nella Vetrina dell'innovazione.

Compila e invia il seguente modulo

Descrizione dell'innovazione _____

Titolo *

Oggetto *

Descrizione *

Il mio profilo

Ricerca intelligente

Le mie richieste e offerte di Innovazione

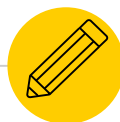
Inserire un progetto in vetrina

Richiedere un'innovazione

Offrire un'innovazione

Networking

Modifica i miei dati



Dettagli e informazioni aggiuntive

Settore ATECO *

Seleziona

Area Geografica *

Seleziona

Partenariato

Parole chiave *

Allegati

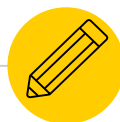
Carica...

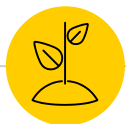
CONFERMA

ANNULLA

In ogni modulo è possibile inserire delle **parole chiave** per facilitare la ricerca delle innovazioni e alimentare la ricerca intelligente.

È possibile caricare ed inviare a P.I.U. uno o più allegati a corredo del progetto.





Richiedere un'innovazione

L'utente registrato può effettuare una ricerca nel database delle richieste di innovazione già effettuate oppure può compilare il form per la richiesta d'inserimento del proprio "annuncio".

Richiesta di innovazione (Crowdsourcing)

In questa sezione sono riportate problematiche o richieste di sviluppo di innovazioni al fine di migliorare un prodotto o un processo produttivo o una nuova idea di impresa.

L'obiettivo è quello di incoraggiare una politica dell'innovazione orientata e guidata dalla domanda di innovazione percepita come strumento per stimolare e promuovere lo sviluppo e la diffusione di innovazioni.

Con questo strumento si allarga la possibilità di fare innovazione non solo per una singola impresa o un singolo territorio, ma anche su scala globale.

Ricerca e richieste di tecnologie, prodotti e servizi per perfezionare un prodotto o un processo nelle sue fasi di sviluppo.

Le diverse ricerche possono essere fatte con l'aiuto di filtri che facilitano la consultazione selezionando il settore - codice Ateco, parole chiave, ed eventualmente in base all'area geografica.

L'utente non registrato avrà come risultato della ricerca un numero di risposte individuate nel database mentre l'utente registrato avrà un dettaglio approfondito dell'offerta o della richiesta di innovazione e la possibilità di mettersi in contatto diretto con il suo interlocutore.

RICHIEDI UN'INNOVAZIONE

FILTRA RICHIESTE

Richiesta innovazione di prova

dipscing elitr, sed diam nonumy eirmod tempor invidunt ut labore et dolore magna aliquyam erat, sed diam voluptua. At vero eos et accusam et justo duo dolores et ea rebum. Stet clita kasd gubergren, no sea tak

tag 1; tag 2; tag 3;

Vetrina dell'Innovazione

Offerte Innovazione

Richieste Innovazione



Compila e invia il seguente modulo

Descrizione dell'innovazione

Titolo *

Oggetto *

Descrizione *

Obiettivi

Offrire un'innovazione

Networking

Modifica i miei dati

Esci





Offrire un'innovazione

L'utente registrato può mettere a disposizione la propria idea di innovazione compilando l'apposito modulo oppure può ricercare tra le offerte precedentemente censite.

Offerte d'innovazione

In questa sezione l'utente potrà proporsi come soggetto che ha le capacità e le conoscenze per dare il proprio contributo per risolvere una problematica proponendo soluzioni innovative. In particolare questa sezione da la possibilità, compilando l'apposita scheda, di descrivere e pubblicare esperienze progettuali innovative, presentare uno specifico brevetto o una start-up innovativa.

In base all'interesse suscitato, una volta terminato l'inserimento e pubblicata la scheda descrittiva, l'utente potrà essere contattato direttamente dai soggetti che sono alla ricerca di soluzioni innovative ai propri problemi.

Diventare un risolutore ti colloca in un gruppo creativo di pensatori indipendenti che contribuiranno a rendere migliore il mondo in cui viviamo.

Come Risolutore, puoi **applicare la tua esperienza, estendere i tuoi confini intellettuali e creativi.**

OFFRI UN'INNOVAZIONE

FILTRA OFFERTE

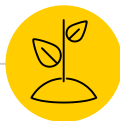
Offerta di prova 3

Ut wisi enim ad minim veniam, quis nostrud exerci tation ullamcorper suscipit lobortis nisl ut aliquip ex ea commodo consequat. Duis autem vel eum iriure dolor in hendrerit in vulputate velit esse molestie consequat, vel illum dolore eu feugiat nulla facilisis at

Vetrina dell'Innovazione

Offerte Innovazione

Richieste Innovazione



Offerta innovazione & Trasferimento Tecnologico

In questa sezione l'utente potrà proporsi come soggetto che ha le capacità e le conoscenze per dare il proprio contributo per risolvere una problematica proponendo soluzioni innovative. In particolare questa sezione da la possibilità, compilando l'apposita scheda, di descrivere e pubblicare esperienze progettuali innovative, presentare uno specifico brevetto o una start-up innovativa.

In base all'interesse suscitato, una volta terminato l'inserimento e pubblicata la scheda descrittiva, l'utente potrà essere contattato direttamente dai soggetti che sono alla ricerca di soluzioni innovative ai propri problemi.

Diventare un risolutore ti colloca in un gruppo creativo di pensatori indipendenti che contribuiranno a rendere migliore il mondo in cui viviamo.

Come Risolutore, puoi **applicare la tua esperienza, estendere i tuoi confini intellettuali e creativi.**

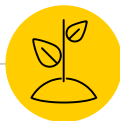
Compila e invia il seguente modulo

Descrizione dell'innovazione

Titolo *

Oggetto *

Descrizione *



Il mio profilo

Ricerca intelligente

Le mie richieste e offerte di Innovazione

Inserire un progetto in vetrina

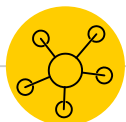
Richiedere un'innovazione

Offrire un'innovazione

Networking

Modifica i miei dati

Esci



Ricerca un partner per l'avvio di un progetto in networking

L'utente registrato può ricercare nel database del portale un'azienda/ente/consulente che ha manifestato la volontà di entrare in una rete, utilizzando alcune chiavi di ricerca che mettono in evidenza le esigenze del soggetto in cerca di partenariato.

Networking

Il *crowdsourcing* e le sue categorie stanno rivoluzionando le strategie aziendali per acquisire vantaggi competitivi. Sempre più imprese aprono le proprie porte sul Web e la collaborazione sta diventando il punto cruciale dello sviluppo dei loro progetti.

Il database contiene un ampio numero di profili di imprese ed organismi di ricerca ed è uno strumento utile per trovare partner adatti alla collaborazione nell'ambito dell'innovazione, della tecnologia e dello sviluppo di business. Mette a disposizione contemporaneamente ai centri di ricerca, imprese e altri soggetti - un servizio per individuare i partner più adatti per presentare una proposta progettuale.

Il database viene aggiornato AUTOMATICAMENTE una volta fatta la registrazione oppure contattando direttamente 3A-PTA: scrivere a innovazione1@parco3a.org

Se la ricerca soddisfa le tue richieste presto riceverai una e-mail di conferma con il dettaglio del risultato.

Se la ricerca non ha avuto esito positivo, puoi compilare il seguente form di richiesta informazioni.

[CONTATTACI](#)

Testo libero

Settore ATECO

Seleziona ▼

Area Geografica

Seleziona ▼

Profilo

Seleziona ▼

Parole chiave (separate da ";")

Il Portale

Vetrina

Richiesta

Offerta

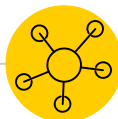
Networking

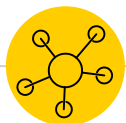
News & Opportunità

EIP AGRI

Link Utili

Contattaci





Networking

Dopo l'inserimento di uno o più parametri di ricerca il portale restituirà l'elenco delle aziende rispondente ai criteri di ricerca inseriti dall'utente.

Testo libero

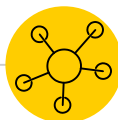
Settore ATECO

Area Geografica

Profilo

Parole chiave (separate da ";")

CERCA



Ricerca Networking

Sono state trovate **14 aziende** corrispondenti ai parametri ricercati!

Grigi Allevamenti Società Agricola S.r.l.

SCOPRI DI PIÙ

Società Agricola Luchetti Basilio e Claudio Società Semplice

SCOPRI DI PIÙ

Azienda Agricola Fattoria del Monte Puro Società Agricola Società Semplice di Apolloni Novella, Apolloni Maria Giulia e Rossi Cristina

SCOPRI DI PIÙ

Oleificio Coltivatori Diretti di Amelia Società Cooperativa Agricola

SCOPRI DI PIÙ

Università degli Studi di Perugia – Dipartimento di Medicina (DI.MED)

Innovazioni di riferimento:

MULTINET

PLEU-FOOD

Il mio profilo

Ricerca intelligente

Le mie richieste e offerte di Innovazione

Inserire un progetto in vetrina

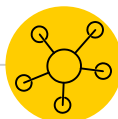
Richiedere un'innovazione

Offrire un'innovazione

Networking

Modifica i miei dati

Esci



Università degli Studi di Perugia – Dipartimento di Medicina (DI.MED)



Indirizzo: Via Gambuli n. 1 - Torre Ellittica - Edificio A; CAP 06156

Referente: Franco Moriconi

Area geografica: Perugia

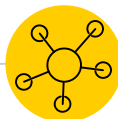
Email: dipartimento.med@unipg.it

Progetti

- MULTINET
- PLEU-FOOD

Eventi

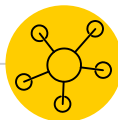
News & Opportunità



Se sei interessato a contattare l'azienda, scrivici.

Scrivi qui il tuo messaggio..

Ho preso visione della nota informativa sulla privacy (Art. 13 Regolamento (UE) 2016/679 del Parlamento Europeo e del Consiglio Europeo)*



Testo libero

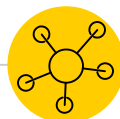
Settore ATECO

Area Geografica

Profilo

Parole chiave (separate da ";")

CERCA



[Home](#) / Risultato Partenariato

Ricerca Networking

E' stata trovate **1 azienda** corrispondente ai parametri ricercati!

Mignini & Petrini S.p.a.

Innovazioni di riferimento:

FORTE

SCOPRI DI PIÙ

[Il mio profilo](#)

[Ricerca intelligente](#)

[Le mie richieste e offerte di Innovazione](#)

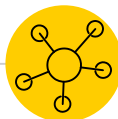
[Inserire un progetto in vetrina](#)

[Richiedere un'innovazione](#)

[Offrire un'innovazione](#)

[Networking](#)

[Modifica i miei dati](#)





Consultare lo stato delle richieste inviate a P.I.U.

Nella sezione «Le mie richieste e offerte di innovazione», l'utente può avere una visione complessiva delle proprie richieste e offerte di innovazione, verificandone lo stato di approvazione.

[Home](#) / [Elenco innovazioni](#)

Innovazioni offerte e richieste

In questa sezione puoi consultare l'elenco delle innovazioni che hai richiesto e offerto e verificarne lo stato d'approvazione.

Richiesta innovazione di prova **RICHIESTA**

dipscing elitr, sed diam nonumy eirmod tempor invidunt ut labore et dolore magna aliquyam erat, sed diam voluptua. At vero eos et accusam et justo duo dolores et ea rebum. Stet clita kasd gubergren, no sea tak

Stato: In revisione

Offerta di prova 3 **OFFERTA**

Ut wisi enim ad minim veniam, quis nostrud exerci tation ullamcorper suscipit lobortis nisl ut aliquip ex ea commodo consequat. Duis autem vel eum iriure dolor in hendrerit in vulputate velit esse molestie consequat, vel illum dolore eu feugiat nulla facilisis at

Stato: In revisione

Il mio profilo

Ricerca intelligente

Le mie richieste e offerte di Innovazione

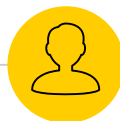
Inserire un progetto in vetrina

Richiedere un'innovazione

Offrire un'innovazione

Networking

Modifica i miei dati





Lo sviluppo del portale

Piattaforma Open Source

Il portale è stato sviluppato su piattaforma Wordpress con un template altamente personalizzato e customizzato per accogliere le specifiche funzionalità applicative.

Accessibilità del sito

Nella progettazione e sviluppo della grafica sono stati seguiti i requisiti dettati dall'AGID (Agenzia per l'Italia Digitale) nelle "Linee guida di design per i servizi digitali della PA"



Adeguamento GDPR

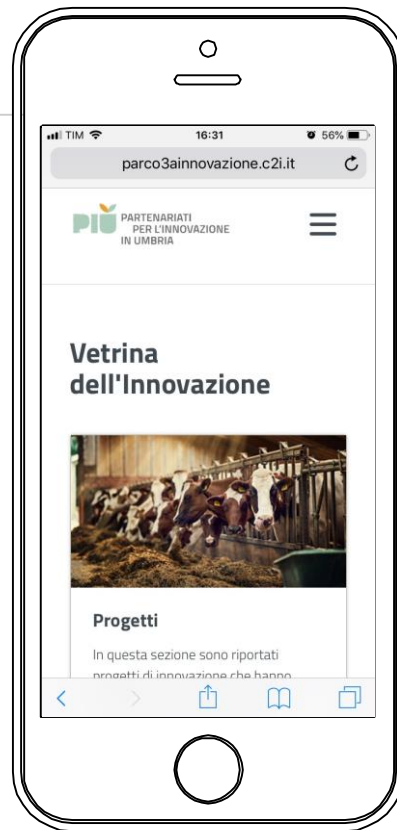
La piattaforma è in linea con le norme dettate dal GDPR pertanto:

- Verifica i dati dell'utente collezionati
- Ha una privacy policy costantemente aggiornata
- Vi è un banner per l'accettazione della cookie policy
- È immediata la possibilità di gestione e cancellazione dei dati collezionati
- Applica un livello di crittografia sui dati presenti fisicamente sui database
- I moduli di registrazione sono dotati di check per l'approvazione della normativa
- La procedura per l'eliminazione dei dati di un determinato utente è agevole



Responsive web design

Il portale è in grado di adattarsi graficamente in modo automatico al dispositivo con il quale viene visualizzato.





Grazie

● **Rita Manni**
rita.manni@cittaininternet.it